

## 濃縮タイプ

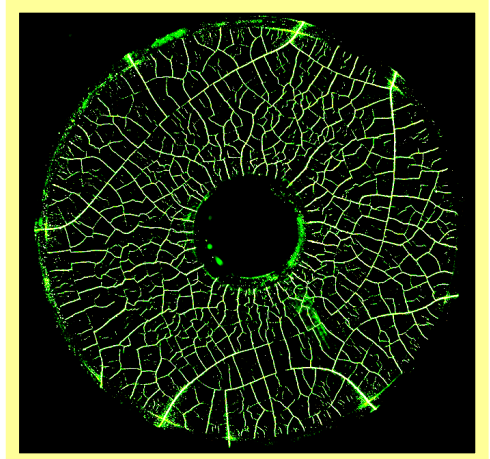
### 磁粉探傷試験用 分散剤

# SP-1000

SP-1000は、濡れ性・消泡性・防錆効果を向上させた、強化型磁粉探傷試験用分散剤SP-700の濃縮タイプです。SP-1000は、良好な濡れ性と消泡性、防錆効果などを有し、機械加工品などの表面が水分をはじき易い母材や、錆び易い母材を磁粉探傷試験する際に適しています。

#### 特徴

- ・ 濃縮タイプですので、作業効率や輸送コストが向上します。
- ・ 製品容器の廃棄量が減少する、環境に優しい製品です。
- ・ 検査液の濡れ性が良く、探傷効率が良好です。
- ・ 消泡性が良く、作業衛生と検査液の消費効率が向上します。
- ・ 防錆効果が良く、検査液に防錆剤を添加する必要がありません。
- ・ 検査液にした際、添加する蛍光磁粉(ジキチェックシリーズなど)の塗料が剥離し難く、検査液の消耗が抑えられます。
- ・ 発がん性が懸念されるリン化合物、亜硝酸塩、アミン塩化合物などを配合していません。
- ・ SP-1000の原液は、pH値7~8の中性タイプです。
- ・ PRTR法に該当する化学物質は含有していません。



蛍光磁粉ジキチェックF-330の適用例。

#### 使用方法

【調製例】 1Lの検査液を調製する場合

- ① SP-1000を2.5~5.0g、容器に計り取ります。
- ② そこに磁粉(ジキチェック シリーズなど)を必要量添加(非蛍光磁粉2~10g/L、蛍光磁粉0.2~2g/L)、攪拌し、ペースト状の混合液にします。
- ③ 混合液に水1Lを入れ、十分に攪拌します。

#### 荷姿

4L缶

## 株式会社 タセト

■本社 〒222-0033 横浜市港北区新横浜2-4-15  
TEL: 045-624-8913 FAX: 045-624-8916

■東京支店 TEL: 045-624-8952 FAX: 045-624-8953

■札幌支店 TEL: 011-281-0911 FAX: 011-281-0912

■東北支店 TEL: 022-290-3603 FAX: 022-290-3604

■関東支店 TEL: 048-682-2626 FAX: 048-687-6600

■京葉支店 TEL: 043-284-8721 FAX: 043-284-8723

■名古屋支店 TEL: 052-824-4545 FAX: 052-824-4549

■新潟営業所 TEL: 025-275-0823 FAX: 025-271-9560

■大阪支店 TEL: 06-6190-1911 FAX: 06-6190-1922

■岡山支店 TEL: 086-455-6161 FAX: 086-455-3176

■広島支店 TEL: 082-240-7651 FAX: 082-240-7660

■福岡支店 TEL: 092-291-0026 FAX: 092-291-4613

取扱店