

濃縮型 蛍光磁粉液

ジキチェック® F-1000conc.

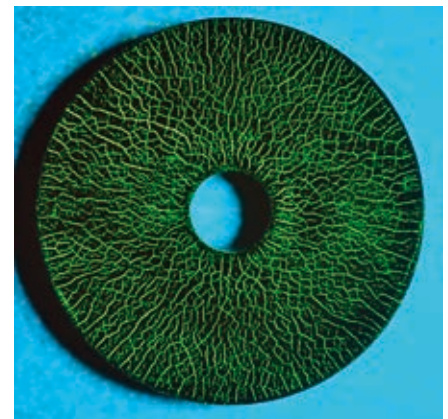
ジキチェック F-1000conc. は、水に投入し攪拌するだけで磁粉検査液の濃度管理ができる濃縮型蛍光磁粉液です。磁粉と分散剤が予め最適な割合で混合されているため、高い信頼性及び良好な作業性が期待できます。



ジキチェック F-1000conc.

特 徴

- ・ 本液を水で希釈するだけで検査液の濃度管理が出来ます。
- ・ 一液性なので検査液の調製が容易で、磁粉粉塵の飛散もありません。
- ・ 磁粉分散性が良好で、検査液中の磁粉同士が二次凝集し難く、装置内の詰りや沈殿の原因に成り難いです。
- ・ 優れた消泡性を有していますので、タンク内などに泡が積層し難い設計です。
- ・ 良好な濡れ性、防錆効果を有しています。



写真：F-1000conc.で調製した検査液の指示模様

性 状

	F-1000conc.
外 観	黄緑色
比 重	1.14
沈殿量	約0.15mℓ ^{※1}
磁粉の平均粒径	10~15μm

※1 1g/ℓ、100mℓ検査液、30分静置

使用方法

- ① タンクに必要な量の水を入れる。(下表参照)
- ② 蓋が閉まっていることを確認し、本製品を良く振って攪拌する。
- ③ 必要量の濃縮磁粉液を秤取り、水中に投入する。
- ④ タンク内をよく攪拌して、磁粉が十分に分散していることを確認してから使用する。

※検査液 (1.0g/ℓ) 調製する際の投入量

水の量	F-1000conc. 投入量 [mℓ]
200mℓ	1
1ℓ	5
10ℓ	50

荷 姿

500 mℓポリ容器

株式会社 タセト

取扱店

- 本 社 〒222-0033 横浜市港北区新横浜2-4-15
TEL : 045-624-8913 FAX : 045-624-8916
- 東京支店 TEL : 045-624-8952 FAX : 045-624-8953
- 札幌支店 TEL : 011-281-0911 FAX : 011-281-0912
- 新潟営業所 TEL : 025-275-0823 FAX : 025-271-9560
- 東北支店 TEL : 022-290-3603 FAX : 022-290-3604
- 大阪支店 TEL : 06-6190-1911 FAX : 06-6190-1922
- 関東支店 TEL : 048-682-2626 FAX : 048-687-6600
- 岡山支店 TEL : 086-455-6161 FAX : 086-455-3176
- 京葉支店 TEL : 043-284-8721 FAX : 043-284-8723
- 広島支店 TEL : 082-240-7651 FAX : 082-240-7660
- 名古屋支店 TEL : 052-824-4545 FAX : 052-824-4549
- 福岡支店 TEL : 092-291-0026 FAX : 092-291-4613