

特許出願中 コンクリートの中性化診断液

アルカテック AC-1

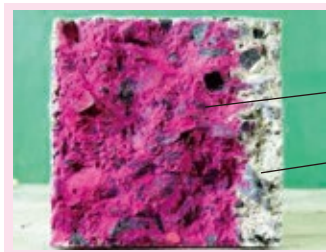
タセト アルカテック AC-1 は、鉄筋コンクリート構造体や建造物の中性化診断を行う際に、コンクリートの測定面に、そのままスプレーするだけで簡単に検査が行えます。

(中性化診断：健全なコンクリートはアルカリ性ですが、長期間経過すると大気中の二酸化炭素により表面から次第に中性化し、コンクリート中の鉄筋が錆び始めます。この中性化がどこまで達しているか色で確認することです。)

特徴

1. 本診断液は、1%フェノールフタレイン溶液で、JIS A 1152の4（試薬）に合致しております。
2. コンクリート検査部分がpHでアルカリ性側の場合は、紫色に変色し、中性化が進行している場合は、色が無色のままとなります。
3. 検査液の調製が不要で、噴霧するだけで、迅速に検査が行えます。
4. エアゾールタイプですので、携帯性に優れており、液漏れなどの心配がありません。
5. 噴射ガスは、N₂ガス（不燃性ガス）で密閉充填されているため、診断液の劣化の心配がない設計になっています。

適用例



コンクリートの中性化診断結果の一例

赤紫色（健全なアルカリ部分）

無色（中性化している部分）



使用方法

中性化診断したいコンクリートの測定面の準備後、直ちに本製品を噴霧し、呈色が安定してから測定を行ってください。（コンクリートが、著しく乾燥していて色の変化が不鮮明な場合は、再度噴霧して、発色が鮮明になってから測定を行ってください。）

荷姿

450型エアゾール（原液：300ml）

塗布面積

4㎡/本（目安）

株式会社 タセト

■本社 〒222-0033 横浜市港北区新横浜2-4-15
TEL: 045-624-8913 FAX: 045-624-8916

■東京支店 TEL: 045-624-8952 FAX: 045-624-8953

■札幌支店 TEL: 011-281-0911
FAX: 011-281-0912

■東北支店 TEL: 022-290-3603
FAX: 022-290-3604

■関東支店 TEL: 048-682-2626
FAX: 048-687-6600

■京葉支店 TEL: 043-284-8721
FAX: 043-284-8723

■名古屋支店 TEL: 052-824-4545
FAX: 052-824-4549

■新潟営業所 TEL: 025-275-0823
FAX: 025-271-9560

■大阪支店 TEL: 06-6190-1911
FAX: 06-6190-1922

■岡山支店 TEL: 086-455-6161
FAX: 086-455-3176

■広島支店 TEL: 082-240-7651
FAX: 082-240-7660

■福岡支店 TEL: 092-291-0026
FAX: 092-291-4613

取扱店