

漏れ検査剤

液体漏れ発色検査剤 “モレミール”シリーズ

水、油の入った容器の外側に、刷毛、スプレー等で塗布する。漏れ箇所があると、白地に鮮明な赤色の指示模様を形成する。毛細管現象による吸い出し効果と、拡大効果、白地に赤のコントラストにより、目視の1000倍以上の感度があり、微細な漏れも見落とさなく検査が出来る。

水漏れ発色検査剤 モレミールW

水漏れを白地に赤の指示模様で検出
水圧（水張り）試験、水ベースの各種溶液などの漏れ検査

荷姿（450型エアゾール）

油漏れ発色検査剤 モレミールOil モレミールOil-Q

ほとんどの油の漏れを白地に赤で検出。
石油系溶剤（ガソリン、灯油、軽油）、各種有機溶剤、潤滑油、作動油、植物油、アルコールなど
危険物容器、油圧機器、潤滑油系統、各種プラントの配管、変圧器等

モレミールOil：水系非危険物

荷姿（4L、18L）

モレミールOil-Q：メタノール系（速乾タイプ）

荷姿（450型エアゾール）

水漏れ蛍光発色型 モレミールMF

刷毛で塗布すると、黄色い塗膜が出来る。漏れ箇所があると、白色光のもとでは黄色地に白のニジミ輪郭が出来る。暗所でブラックライトを照射すると、漏れ箇所だけが黄緑色の蛍光を発する。

荷姿（4L、18L）

発泡漏れ検査剤 “リークチェック”シリーズ

気密試験、ガス、気体の漏れを発泡現象で検出する。

一般用

リークチェック「標準型」

一般の気密、ガス漏れ試験用

荷姿（450型エアゾール、4L、18L）

原子力機器用

リークチェック 「低ハロゲン、低イオウ」

原子力関連の機器、装置用

試験成績書付 CI：<100ppm、F：<30ppm、S：<10ppm

荷姿（450型エアゾール、4L、18L）

高温用

リークチェックH

50～200℃の高温域での検査用

石油精製プラントなど高温、高压容器や配管類

荷姿（4L、18L）

液体漏れ検査用蛍光添加剤 ケイコーペネトール/ケイコーペネトールOF2

水、油に蛍光物質の入った薬剤を希釈して投入し、ブラックライトを照射して漏れを検出する。
タンク内に蛍光添加剤を水、又は油で希釈して漏れを検査する。暗所でブラックライトを照射すると、漏れ箇所だけが黄緑色の蛍光を発する。

水漏れ用ケイコーペネトール

荷姿（1kgポリ容器）

油漏れ用ケイコーペネトールOF2

荷姿（1L、4L缶）

浸透探傷液を使用する方法

浸透探傷試験に用いる探傷剤を使用する方法。

浸透探傷剤の浸透液を試験体の片面に塗布し、反対面に現像剤を塗布する。漏れがあれば、白地に赤、または蛍光の欠陥指示模様を形成する。

染色浸透探傷剤

カラーチェック標準型、カラーチェック水洗型

蛍光浸透液

ケイコーチェックL-1 低粘度で浸透性に優れている

各漏れ検査剤による検出状況

リークチェック 〈一般の発泡液〉



ガス漏れ、エア
漏れの検査用

リークチェックH 〈高温用発泡液〉



80~230℃での
検査

モレミールW 〈水漏れ発色検査剤〉



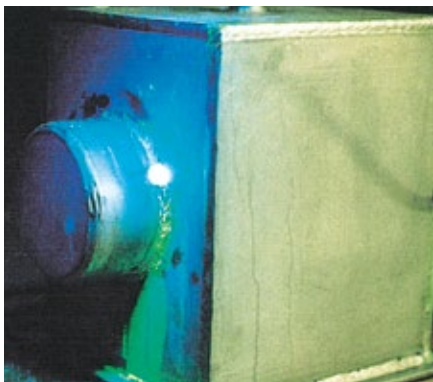
水漏れ箇所を白地に
赤で指示

モレミールOil 〈油漏れ発色検査剤〉



油漏れ箇所を白地に
赤で指示

ケイコーペネートルOF2 〈蛍光添加剤〉



油で希釈し、
ブラックライトで
検査

株式会社 タセト

■本社 〒222-0033 横浜市港北区新横浜2-4-15
TEL: 045-624-8913 FAX: 045-624-8916

■東京支店 TEL: 045-624-8952 FAX: 045-624-8953

■札幌支店 TEL: 011-281-0911
FAX: 011-281-0912

■東北支店 TEL: 022-290-3603
FAX: 022-290-3604

■関東支店 TEL: 048-682-2626
FAX: 048-687-6600

■京葉支店 TEL: 043-284-8721
FAX: 043-284-8723

■名古屋支店 TEL: 052-824-4545
FAX: 052-824-4549

■新潟営業所 TEL: 025-275-0823
FAX: 025-271-9560

■大阪支店 TEL: 06-6190-1911
FAX: 06-6190-1922

■岡山支店 TEL: 086-455-6161
FAX: 086-455-3176

■広島支店 TEL: 082-240-7651
FAX: 082-240-7660

■福岡支店 TEL: 092-291-0026
FAX: 092-291-4613

取扱店